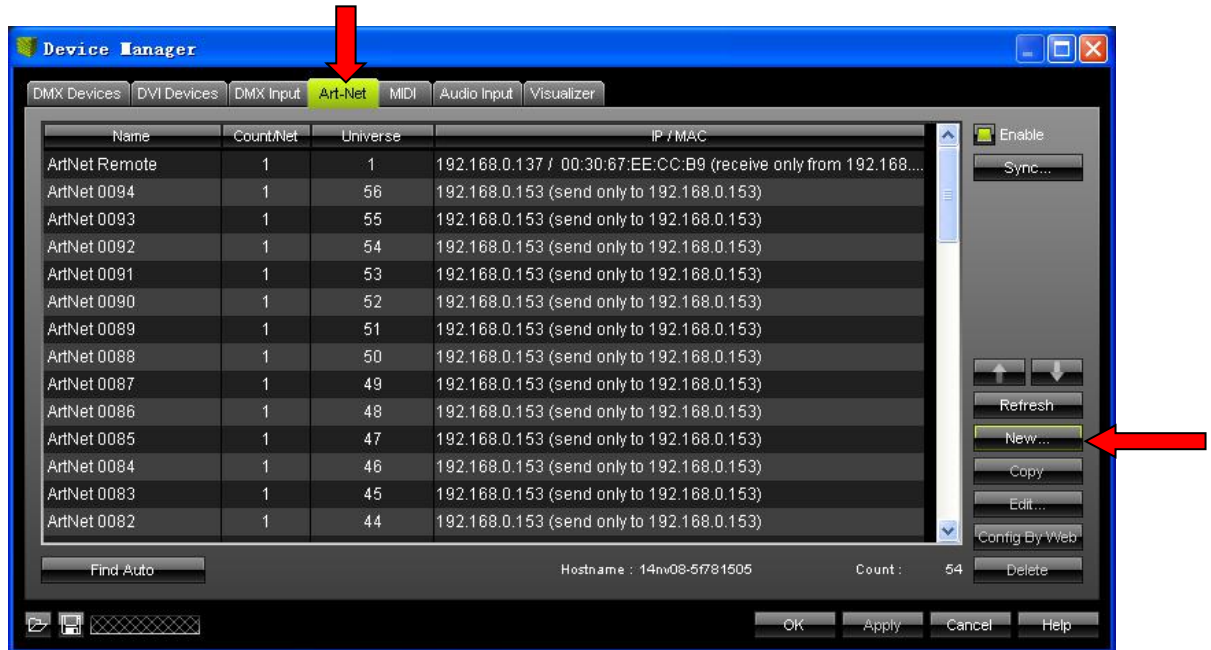


下面演示如何手动新增加一个域的数据的设置流程，一个域的数据可控 170 个像素点：

用 **Find Auto** 按键搜出来的域，也是按照此方法进行设置

按 F4 快捷键，弹出一个窗口，如下所示：



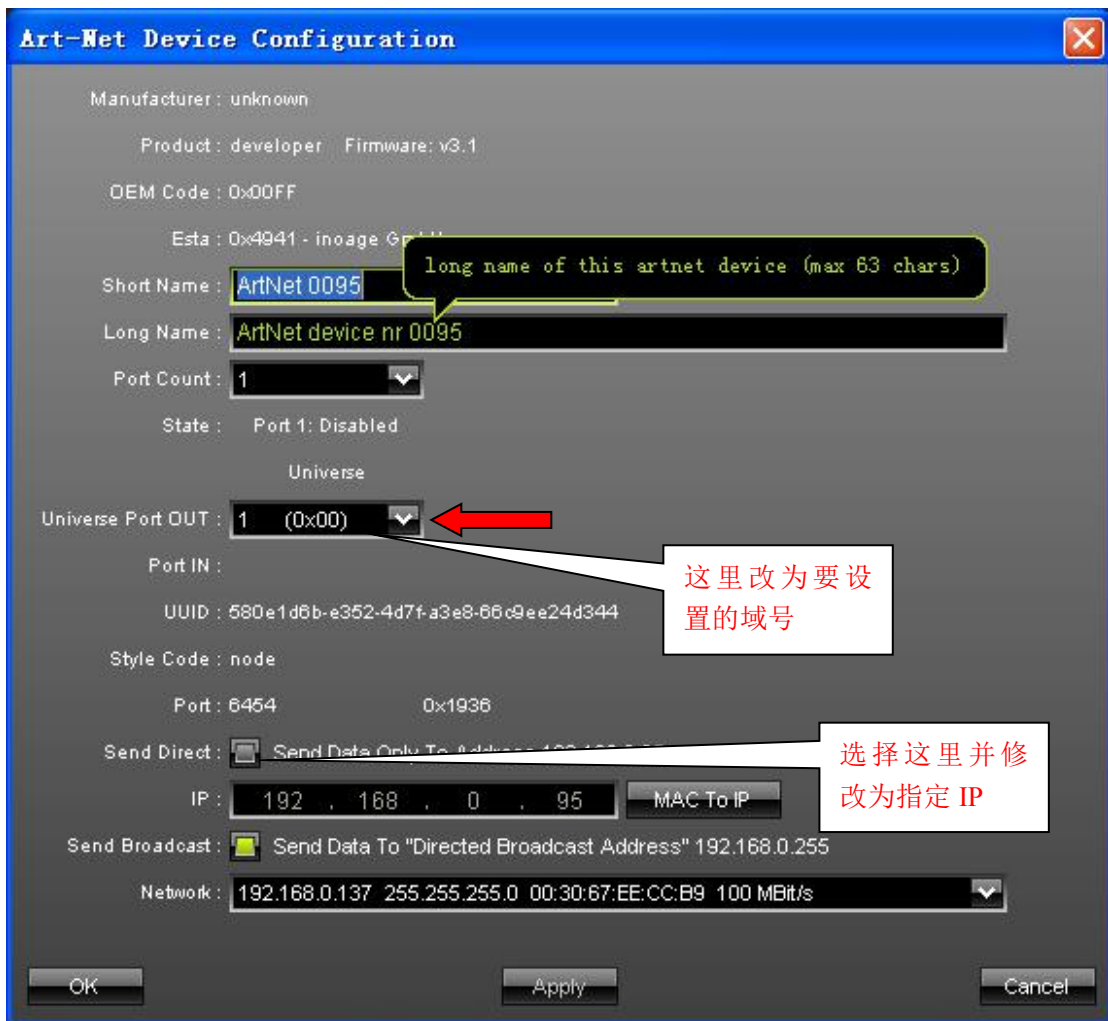
选择 Art-Net → New... 按键



点击 OK。新建的接口如下图所示：



双击新建的接口，弹出该接口的配置信息。

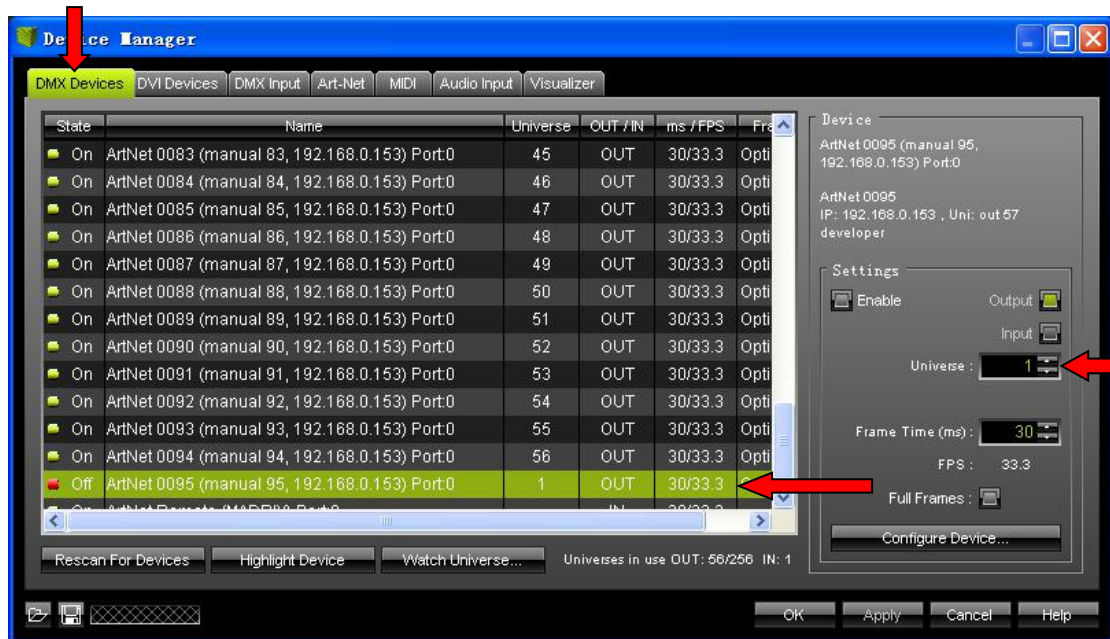


假设新增加的组号为 57，设备的 IP 为 192.168.0.153，修改完成即为下图所示：

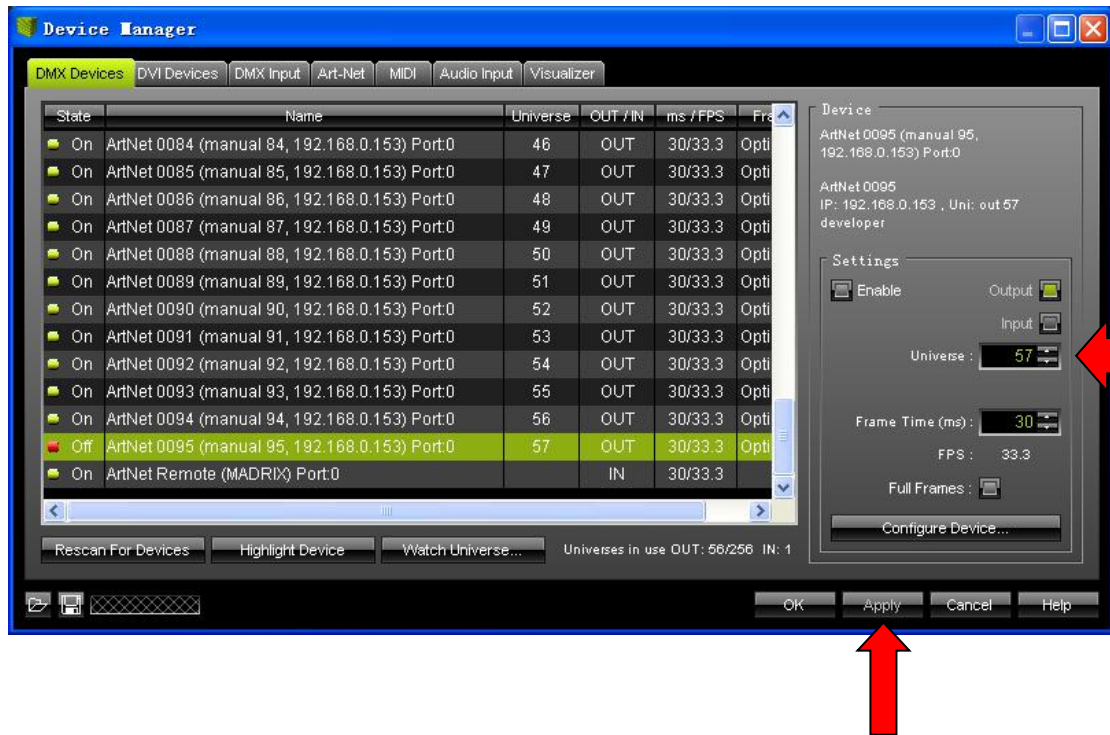


修改后，点击“OK”。

切换到 **DMX Devices** 页面，找到刚刚创建的接口信息处：



单击，选中，在右边的 Universe 中填入 57，然后单击 Apply 即可。下图即为修改后的显示：



设置完成，即可输出。

如需控制到点，请配合说明书设置。

本教程只限于此软件对 216 的简单测试，做复杂效果请向软件厂商咨询。